

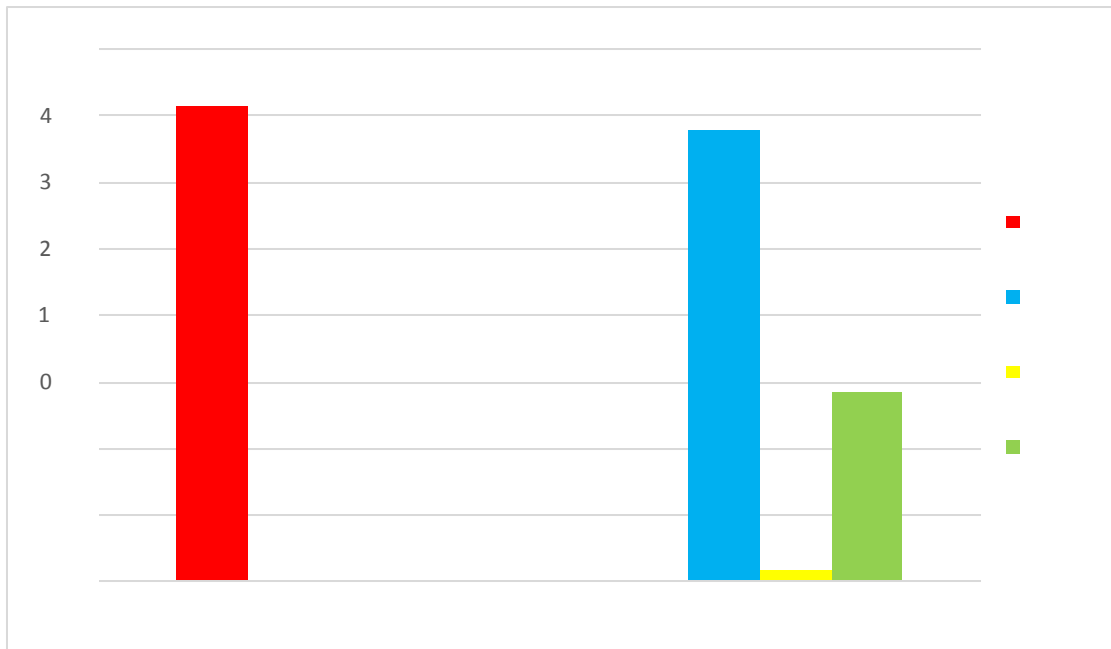
陕西广播电视大学（陕西工商职业学院） 2020 年部门综合预算编制说明

第一部分 单位概况

一、单位主要职责

二、2020 年年度单位工作任务

三、单位人员情况说明



第二部分 收支情况

四、2020 年部门预算收支说明

第三部分 其他情况说明

五、部门预算“三公”经费等预算情况说明

六、单位国有资产占有使用及资产购置情况说明

七、单位政府采购情况说明

八、单位预算绩效目标说明

九、单位运行经费安排情况

十、专业名词解释

1	2020		
2	2020		
3	2020		
4	2020		
5	2020		
6	2020		
7	2020		
8	2020		
9	2020		2018
10	2020		
11	2020		2019 2020
12	2020		
13	2020		
14	2020		
15	2020		
16	2020		

2020

1			30259.07	30259.07	6971.73	0	0	13503.21	0	0	9000	784.13	0	
2	208		30259.07	30259.07	6971.73	0	0	13503.21	0	0	9000	784.13	0	
3	208031		30259.07	30259.07	6971.73	0	0	13503.21	0	0	9000	784.13	0	

2020

1		6971.73		6971.73		6971.73		6971.73
2	1	6971.73	1	0.00	1	6957.73	1	0.00
3		0.00	2	0.00	(1)	5961.72	2	0.00
4	2	0.00	3	0.00	(2)	943.80	3	0.00
5	3	0.00	4	0.00	(3)	52.21	4	0.00
6			5	6246.96	(4)	0.00	5	6919.52
7			6	0.00	2	14.00	6	0.00
8			7	0.00	(1)	0.00	7	0.00
9			8	52.21	(2)	14.00	8	0.00
10			9	0.00	(3)	0.00	9	52.21
11			10	0.00	(4)	0.00	10	0.00
12			11	0.00	(5) (0.00	11	0.00
13			12	0.00) (6)	0.00	12	0.00
14			13	0.00) (7) (0.00	13	0.00
15			14	0.00) (8)	0.00	14	0.00

16			15	0.00	(9)	0.00	15	0.00
17			16	0.00	(10)	0.00		
18			17	0.00	3	0.00		
19			18	0.00	4	0.00		
20			19	0.00	5	0.00		
21			20	672.56				
22			21	0.00				
23			22	0.00				
24			23	0.00				
25			24	0.00				
26			25	0.00				
27			26	0.00				
28			27	0.00				
29			28	0.00				
30			29	0.00				
31								
32		6971.73		6971.73		6971.73		6971.73
33		0.00		0.00		0.00		0.00
34								
35								
36								
37		6971.73		6971.73		6971.73		6971.73

2020

1			6971.73	6013.93	943.80	14.00	
2	205		6246.96	5289.16	943.80	14.00	
3	20505		6246.96	5289.16	943.80	14.00	
4	2050501		6246.96	5289.16	943.80	14.00	
5	208		52.21	52.21	0.00	0.00	
6	20805		52.21	52.21	0.00	0.00	
7	2080502		52.21	52.21	0.00	0.00	
8	221		672.56	672.56	0.00	0.00	
9	22102		672.56	672.56	0.00	0.00	
10	2210201		672.56	672.56	0.00	0.00	

2020

--	--	--	--	--	--	--	--	--	--	--

1



16	30217		50502		15	0	15	0	
17	30231		50502		60	0	60	0	
18	30239		50502		30	0	30	0	
19	30299		50502		57.16	0	57.16	0	
20	303				52.21	52.21	0	0	
21	30301		50905		52.21	52.21	0	0	

2020

1			6,957.73	6,013.93	943.80	
2	205		6,232.96	5,289.16	943.80	
3	20505		6,232.96	5,289.16	943.80	
4	2050501		6,232.96	5,289.16	943.80	
5	208		52.21	52.21	0.00	
6	20805		52.21	52.21	0.00	
7	2080502		52.21	52.21	0.00	
8	221		672.56	672.56	0.00	
9	22102		672.56	672.56	0.00	
10	2210201		672.56	672.56	0.00	

2020

-

1					6,957.73	6,013.93	943.80	
2	301				5,961.72	5,961.72	0.00	
3	30101		50501		2,370.65	2,370.65	0.00	
4	30102		50501		59.99	59.99	0.00	
5	30107		50501		1,506.25	1,506.25	0.00	
6	30108		50501		1,011.54	1,011.54	0.00	
7	30110		50501		340.73	340.73	0.00	
8	30113		50501		672.56	672.56	0.00	
9	302				943.80			

2020

1		0.00		0.00	1	0.00	1	0.00
2				0.00	(1)	0.00	2	0.00
3				0.00	(2)	0.00	3	0.00
4				0.00	(3)	0.00	4	0.00
5				0.00	(4)	0.00	5	0.00
6				0.00	2	0.00	6	0.00
7				0.00	(1)	0.00	7	0.00
8				0.00	(2)	0.00	8	0.00
9				0.00	(3)	0.00	9	0.00
10				0.00	(4)	0.00	10	0.00
11				0.00	(5) (0.00	11	0.00
12				0.00)	0.00	12	0.00
13				0.00	(6) (0.00	13	0.00
14				0.00)	0.00	14	0.00

15				(9)	0.00	15	0.00
16				(10)	0.00		
17				3	0.00		
18				4	0.00		
19				5	0.00		
20							
21		0.00		0.00		0.00	0.00

2020

1			2,372.00	
2	208		2,372.00	
3	208031		2,372.00	
4			2,372.00	
5			107.00	
6			107.00	4 3 3 5 2020
7			200.00	
8			200.00	
9			1,800.00	
10			1,800.00	

				1 7 110
				2 5 11 25
11			265.00	/
12			265.00	2017 3 09 12 08 ,

2020

1								2077								940.71
2	205	05	01	208				2077								940.71
3	205	05	01	208031				2077								940.71
4	205	05	01					10	302	31	505	02	9		45.76	
5	205	05	01					1	302	01	505	02	9		2	
6	205	05	01					20	302	01	505	02	9		157.95	
7	205	05	01					725	302	28	505	02	9		72.5	
8	205	05	01				UILAS	1	302	01	505	02	9		24	
9	205	05	01					100	302	01	505	02	9		5	
10	205	05	01					2	302	09	505	02	9		15	
11	205	05	01				2019	1	302	01	505	02	9		10	
12	205	05	01					725	302	##	505	02	9		159.5	
13	205	05	01					16	302	01	505	02	9		24	
14	205	05	01					1	302	01	505	02	9		10	

15	205	05	01					460	310	03	506	01	9	265	2017	3	08	09	12
16	205	05	01					15	310	06	506	01	9	150					

2020

" "

			2019									2020																	
			" "								" "								" "										
1			129.4	129.4	14.4	35	80	0	80	0	0	89	89	14	15	60	0	60	0	0	-	-	-0.4	-	-	0	-	0	0
																					40.4	40.4		20	20	0	20	0	0
2	208		129.4	129.4	14.4	35	80	0	80	0	0	89	89	14	15	60	0	60	0	0	-	-	-0.4	-	-	0	-	0	0
																					40.4	40.4		20	20	0	20	0	0
3	208031		129.4	129.4	14.4	35	80	0	80	0	0	89	89	14	15	60	0	60	0	0	-	-	-0.4	-	-	0	-	0	0
																					40.4	40.4		20	20	0	20	0	0

